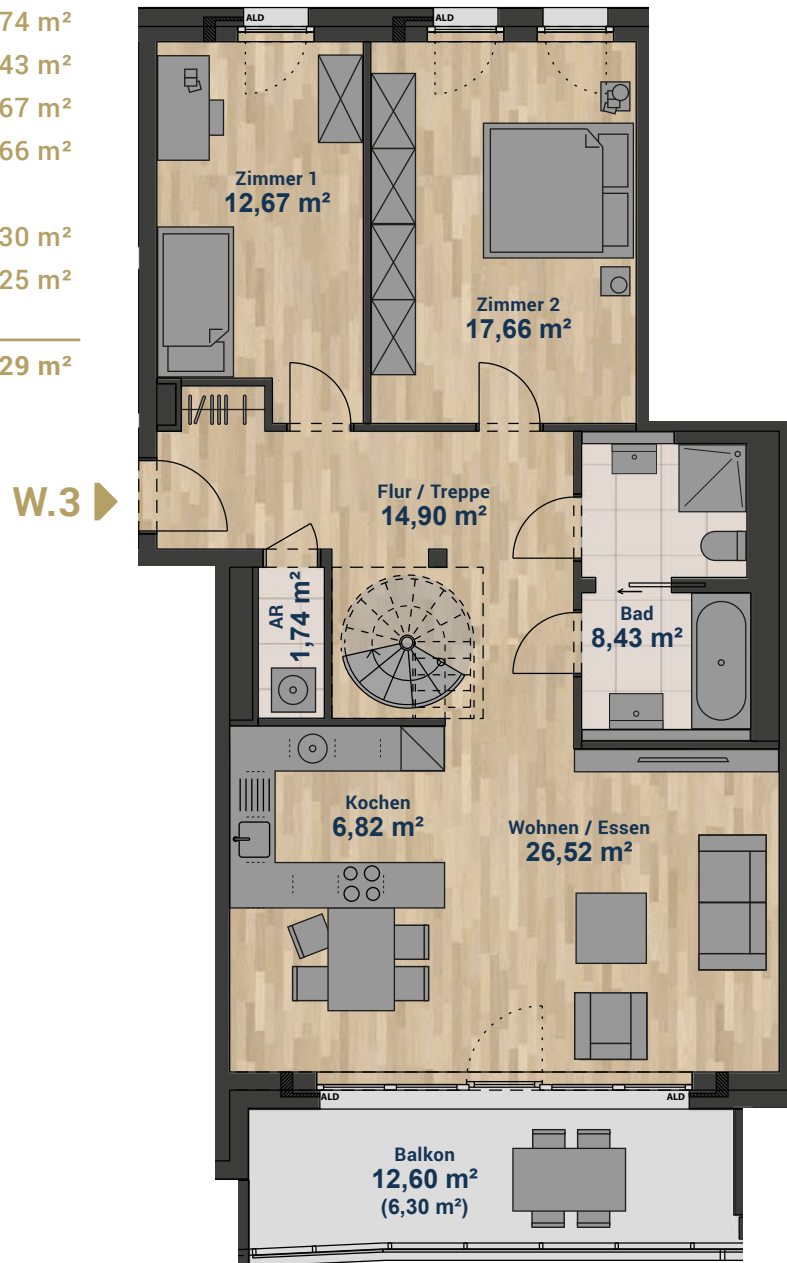




3m

Wohnen/ Essen	26,52 m ²
Kochen	6,82 m ²
Flur / Treppe	14,90 m ²
Abstellraum	1,74 m ²
Bad	8,43 m ²
Zimmer 1	12,67 m ²
Zimmer 2	17,66 m ²
<hr/>	
Balkon (50%)	6,30 m ²
Dachterrasse (25%)	12,25 m ²
<hr/>	
Gesamt	107,29 m²



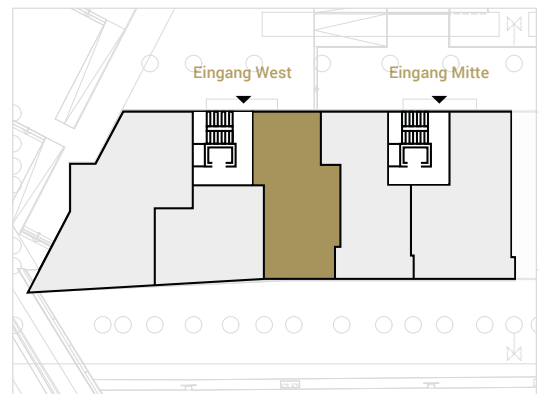
7. Obergeschoss - W.3 - WE38

Seite 01 / 02

Ansicht West

Ansicht Süd

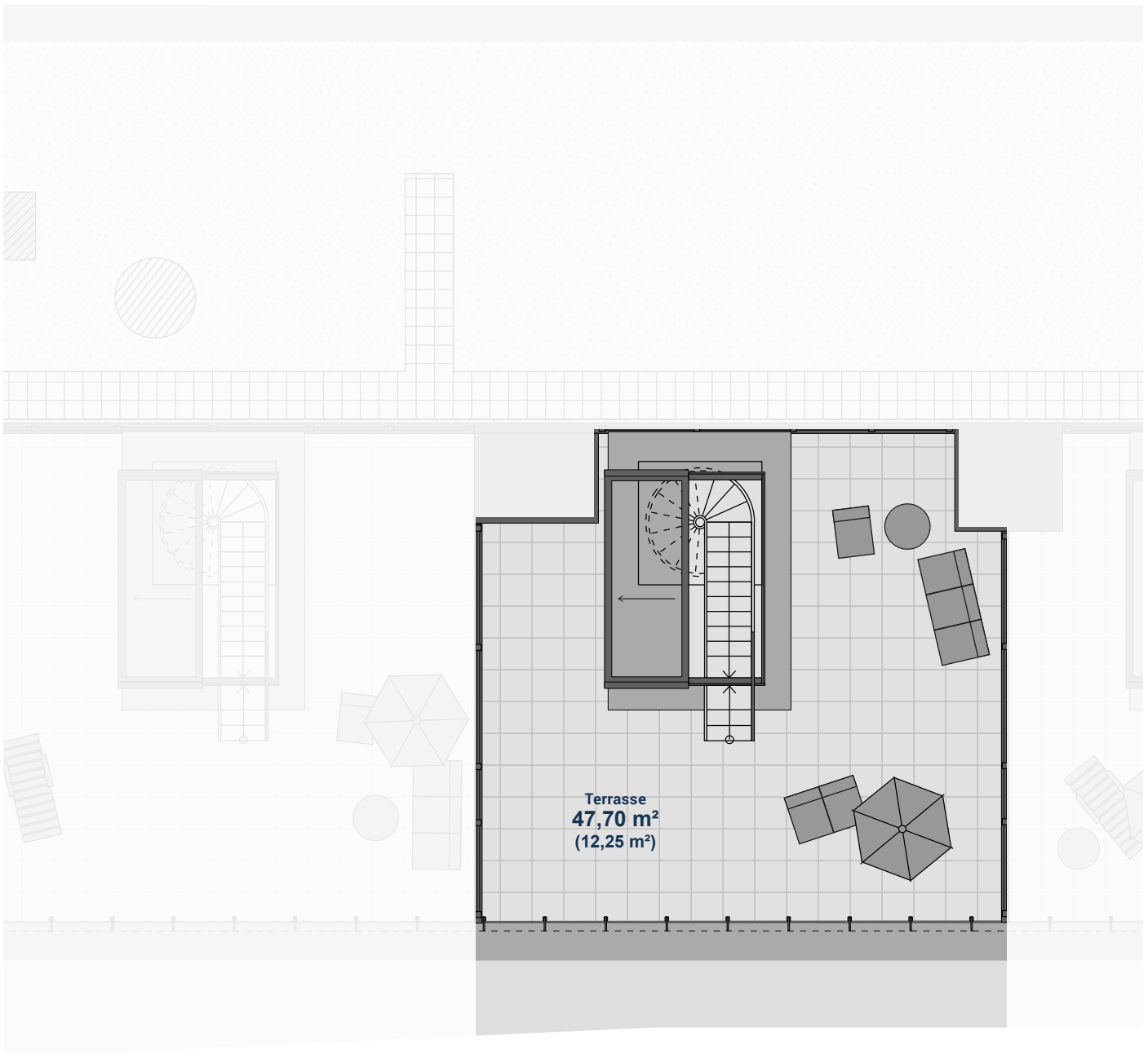
Lage im Objekt



Die nachfolgenden Pläne sind nur insoweit verbindlich, als in ihren Darstellungen enthalten sind, auf die in der Urkunde Bezug genommen wird. Im Übrigen sind die Darstellungen nur beispielhaft und geben die endgültige Bauausführung nicht wieder. Die Zeichnung erhebt insoweit keinen Anspruch auf Vollständigkeit und Richtigkeit. Änderungen können sich aufgrund von Planungsänderungen oder behördlichen Auflagen ergeben. Die Wohnflächenberechnung erfolgt gemäß WoFIV.



3m



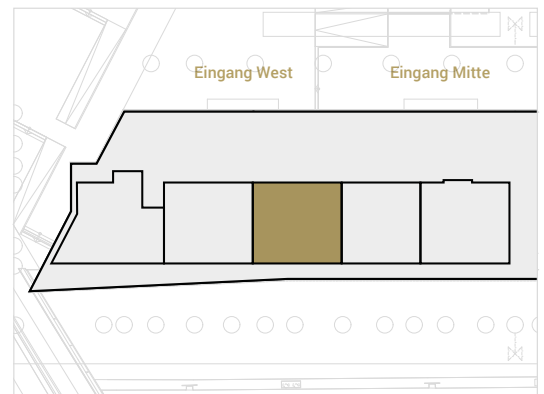
Dachterrasse - W.3 - WE38

Seite 02 / 02

Ansicht West

Ansicht Süd

Lage im Objekt



Die nachfolgenden Pläne sind nur insoweit verbindlich, als in ihren Darstellungen enthalten sind, auf die in der Urkunde Bezug genommen wird. Im Übrigen sind die Darstellungen nur beispielhaft und geben die endgültige Bauausführung nicht wieder. Die Zeichnung erhebt insoweit keinen Anspruch auf Vollständigkeit und Richtigkeit. Änderungen können sich aufgrund von Planungsänderungen oder behördlichen Auflagen ergeben. Die Wohnflächenberechnung erfolgt gemäß WoFIV.