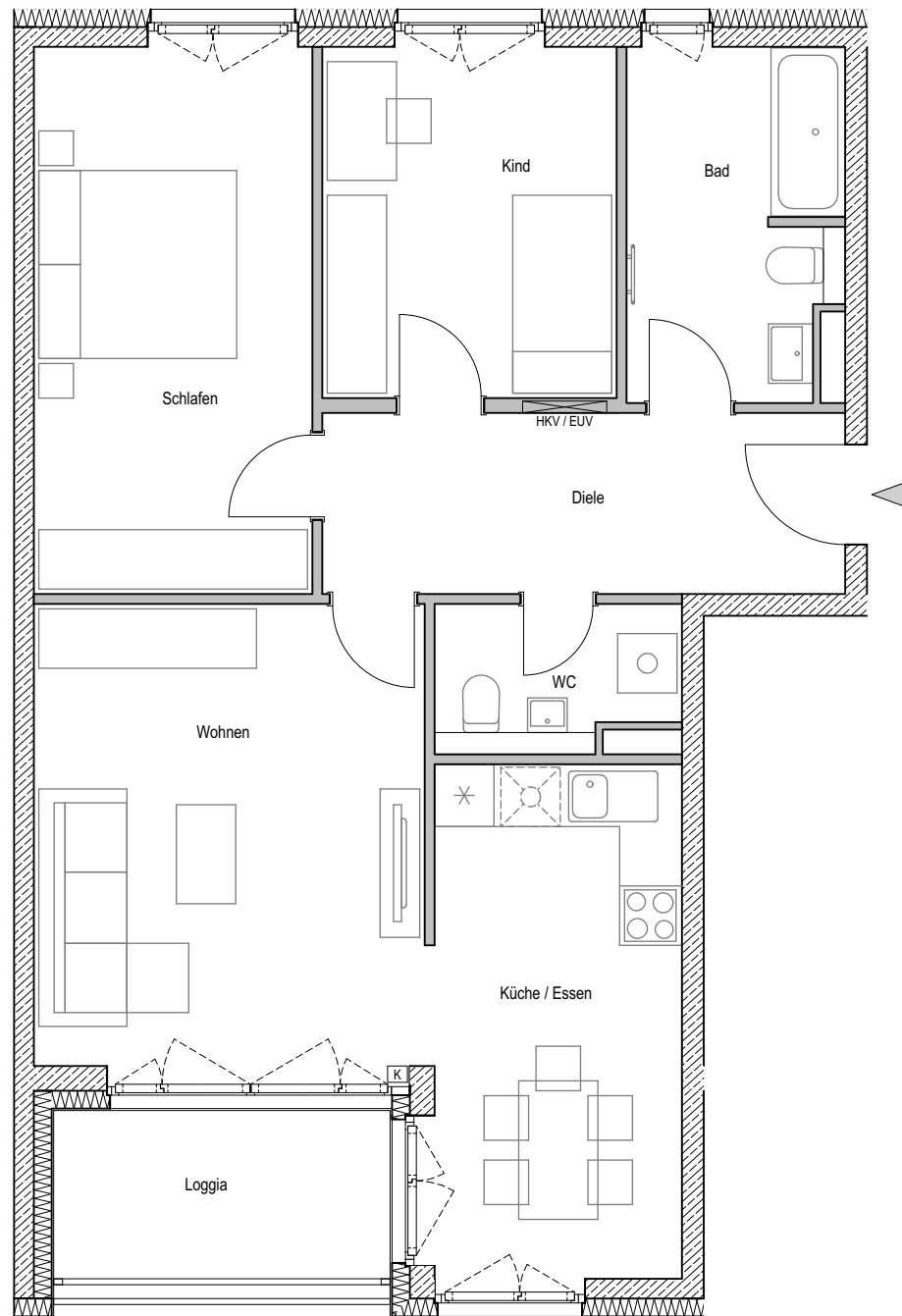
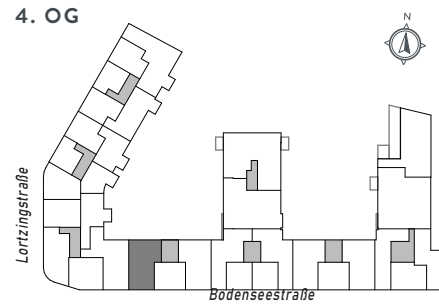


WOHNUNG 185

4. OG · 3 Zimmer · Wfl. 82,84 qm · Maßstab 1:75



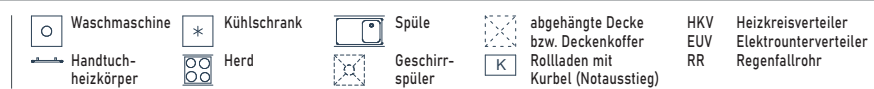
PLAZA PASING
WOHNEN AN DER WÜRM



Wohnen	19,00 qm
Küche / Essen	13,59 qm
Bad	7,65 qm
Diele	9,67 qm
Schlafen	15,76 qm
Kind	10,76 qm
WC	3,52 qm
Gesamt:	79,95 qm
Loggia (50%)	2,89 qm
Wohnfläche Gesamt:	82,84 qm

Projektrealisierung durch die CONCEPT BAU GmbH für die CONCEPT BAU Premier Deutschland GmbH

Vorbehaltlich Änderungen aufgrund von technischen Notwendigkeiten. Die angegebenen Flächen wurden nach Rohbaumaßen ermittelt. Einzelne Änderungen vorbehalten. Illustration aus Sicht des Illustrators. Möblierung im Preis nicht enthalten. Vorab-Grundrisse, Planungsstand 30.01.2020



gemäß Wohnflächenberechnung vom 30.01.2020

