

Kreuzheim

Wiener Straße 44 · 10999 Berlin

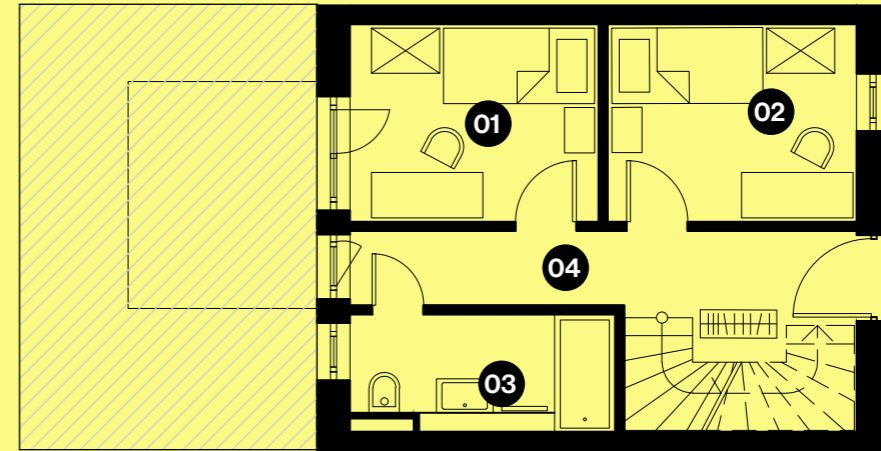
Townhaus *Beispiel eins*

Wohnfläche*		99,94 m²
EG	01 Zimmer	8,73 m ²
	02 Zimmer	8,52 m ²
	03 Gästebad	5,15 m ²
	04 Flur	8,26 m ²
OG 1	05 Wohnküche	31,98 m ²
OG 2	06 Schlafen	15,25 m ²
	07 Zimmer	9,43 m ²
	08 Bad	5,86 m ²

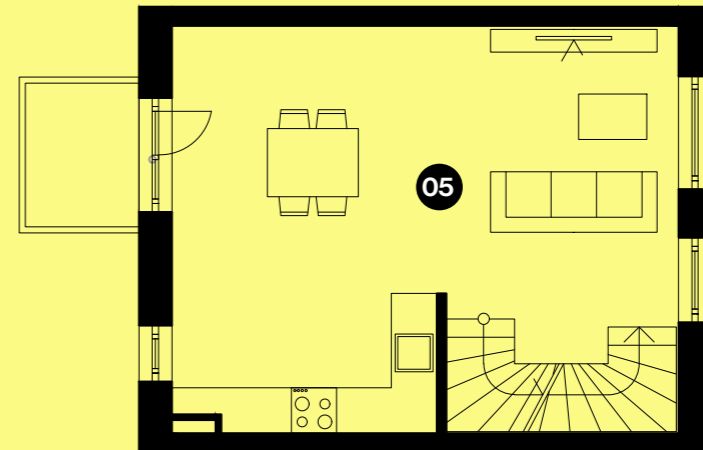
Balkon OG 1	2,81 m ²
Balkon OG 2	2,81 m ²
Terrasse	7,90 m ²
Privatgarten	16,05 m ²
Keller	32,95 m ²

* Balkone und Terasse zählen zu 50% zur Wohnfläche.

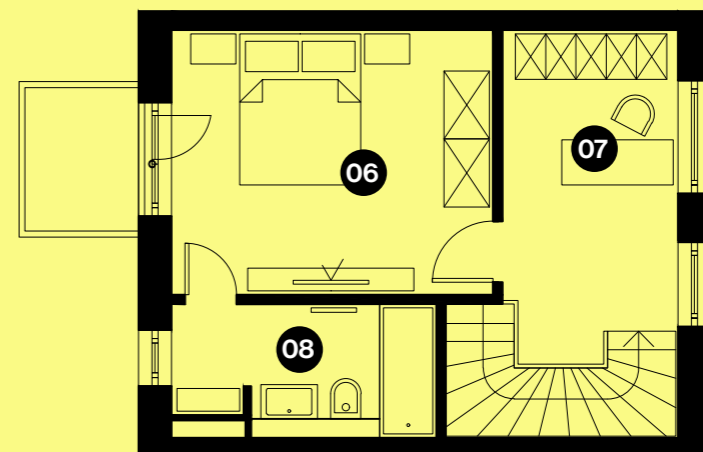
EG
Townhaus



OG 1
Townhaus



OG 2
Townhaus



Kreuzheim

Wiener Straße 44 · 10999 Berlin

Townhaus

Beispiel zwei

Wohnfläche* **98,94 m²**

EG **01** Schlafen 15,21 m²

02 Ankleide 5,63 m²

03 Gästebad 5,13 m²

04 Flur 4,79 m²

OG 1 **05** Wohnküche 31,49 m²

OG 2 **06** Zimmer 8,96 m²

07 Zimmer 8,96 m²

08 Spielflur/Ankleide 8,05 m²

09 Bad 3,96 m²

Balkon OG 1 2,81 m²

Balkon OG 2 2,81 m²

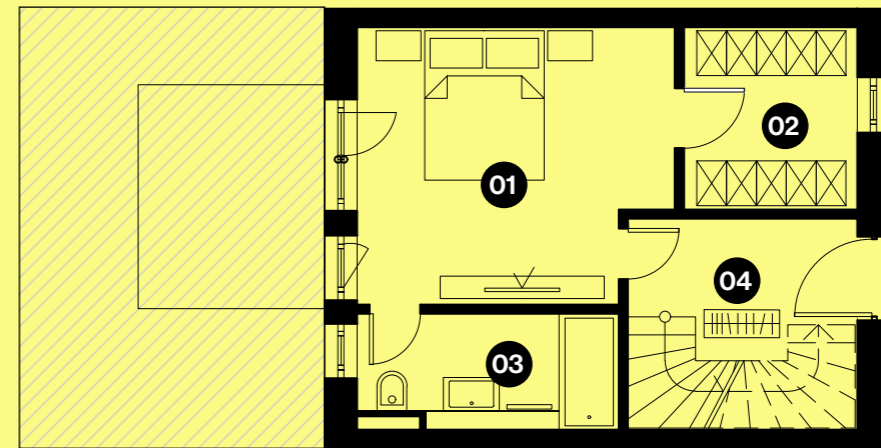
Terrasse 7,90 m²

Privatgarten 15,61 m²

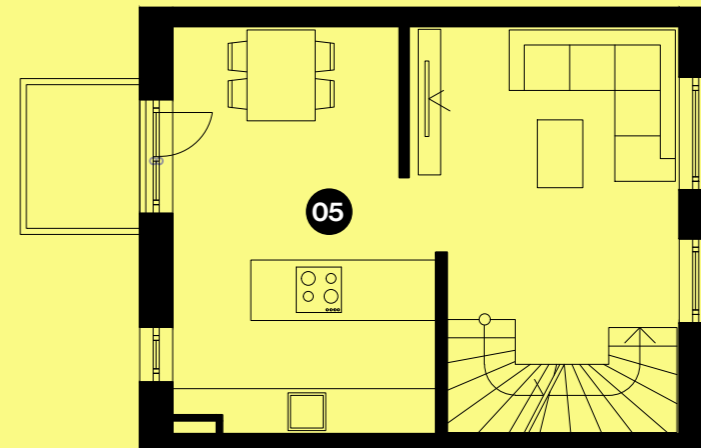
Keller 32,95 m²

* Balkone und Terasse zählen zu 50% zur Wohnfläche.

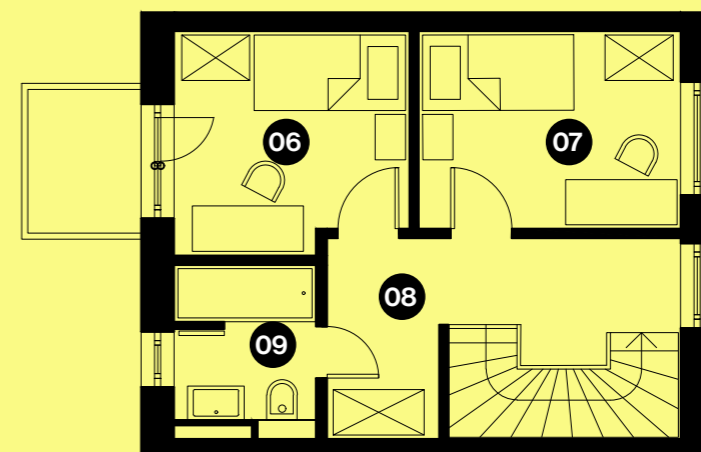
EG
Townhaus



OG 1
Townhaus



OG 2
Townhaus



Kreuzheim

Wiener Straße 44 · 10999 Berlin

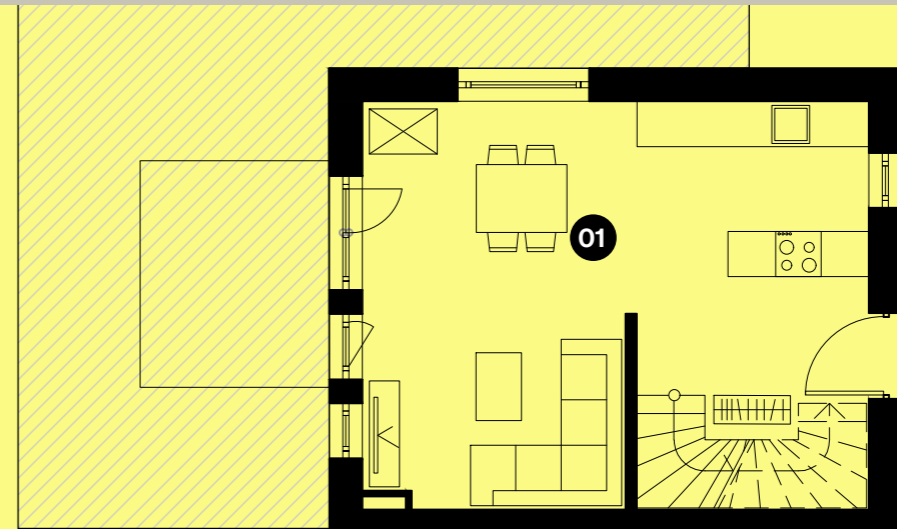
Townhaus

Beispiel drei

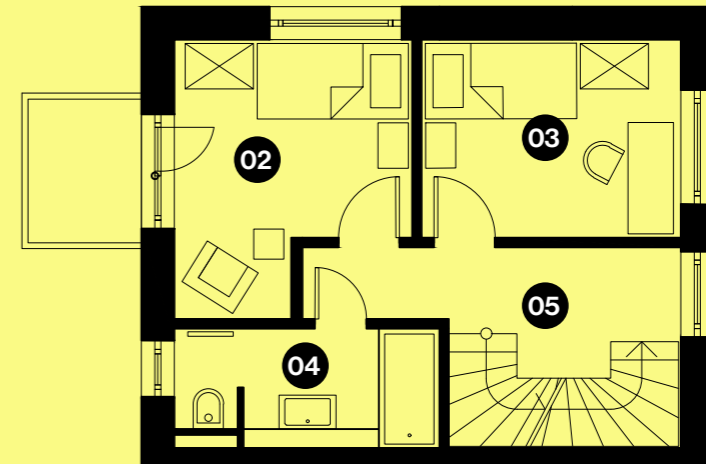
Wohnfläche*		100,69 m²
EG	01 Wohnküche	32,67 m ²
OG 1	02 Zimmer	10,45 m ²
	03 Zimmer	9,20 m ²
	04 Gästebad	5,23 m ²
	05 Flur	5,72 m ²
OG 2	06 Schlafen	15,44 m ²
	07 Zimmer	9,46 m ²
	08 Bad	5,76 m ²
Balkon OG 1		2,81 m ²
Balkon OG 2		2,81 m ²
Terrasse		7,90 m ²
Privatgarten		56,50 m ²
Keller		32,95 m ²

* Balkone und Terasse zählen zu 50% zur Wohnfläche.

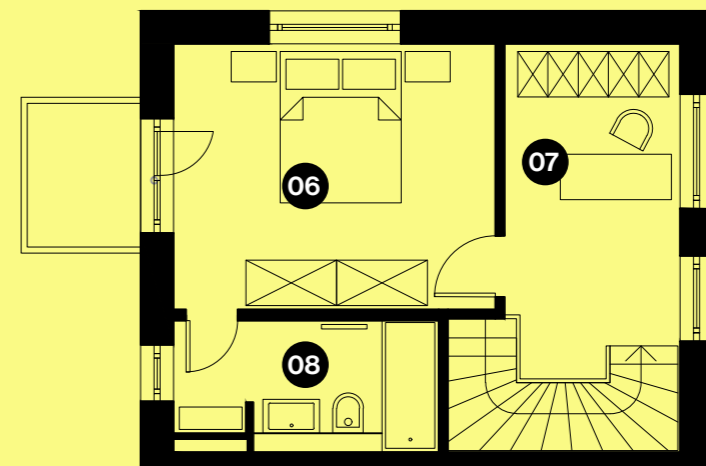
EG
Townhaus



OG 1
Townhaus



OG 2
Townhaus



Kreuzheim

Wiener Straße 44 · 10999 Berlin

Townhaus *Untergeschoss*

Variante 1 **32,54 m²**

01 Abstell 27,08 m²

02 HWR 5,46 m²

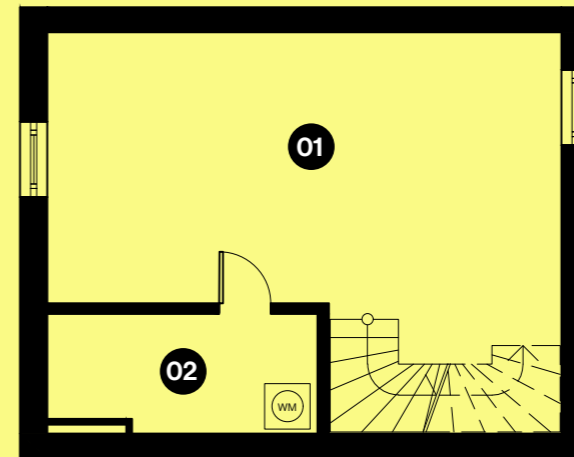
Variante 2 **32,95 m²**

01 Abstell 27,73 m²

02 HWR 2,91 m²

03 WC 2,31 m²

Variante 1
UG



Variante 2
UG

