

Kreuzheim

Wiener Straße 44 · 10999 Berlin

Grundriss WE 03

Lage EG*

Zimmer 2

Wohnfläche** 83,07 m²

01 Wohnküche 52,26 m²

02 Schlafen 12,54 m²

03 Flur 5,73 m²

04 Abstellraum 1,56 m²

05 Bad 6,79 m²

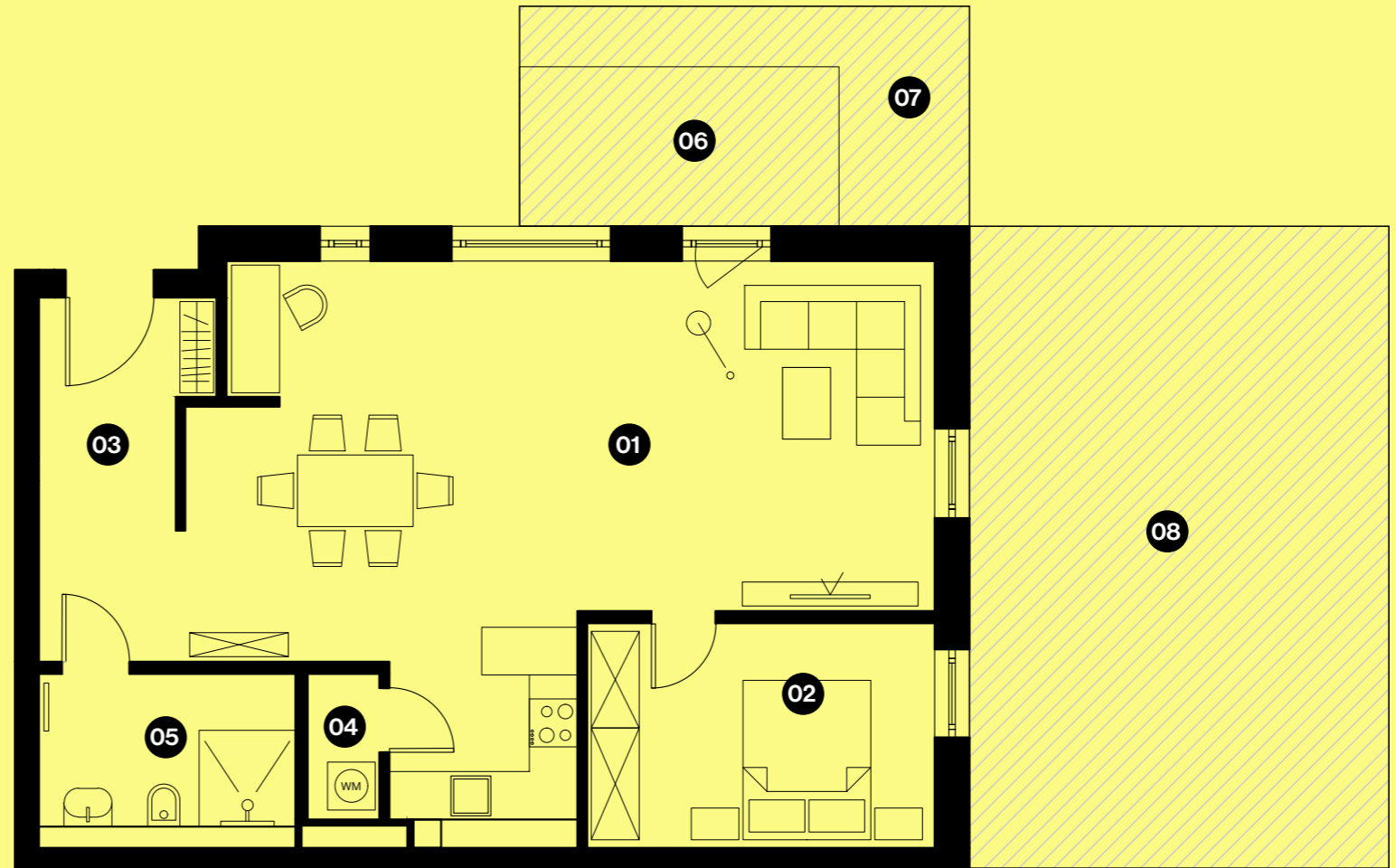
06 Terrasse 8,38 m²

07 Privatgarten 7,70 m²

08 Privatgarten 42,81 m²

* Barrierefrei

** Balkone und Terasse zählen zu 50% zur Wohnfläche.



Alternativer Grundriss:

