

Kreuzheim

Wiener Straße 44 · 10999 Berlin

Grundriss WE 06

Lage 1. OG*

Zimmer 3

Wohnfläche** 83,14 m²

01 Wohnküche 37,28 m²

02 Schlafen 12,53 m²

03 Zimmer 10,26 m²

04 Flur 10,56 m²

05 Abstellraum 1,56 m²

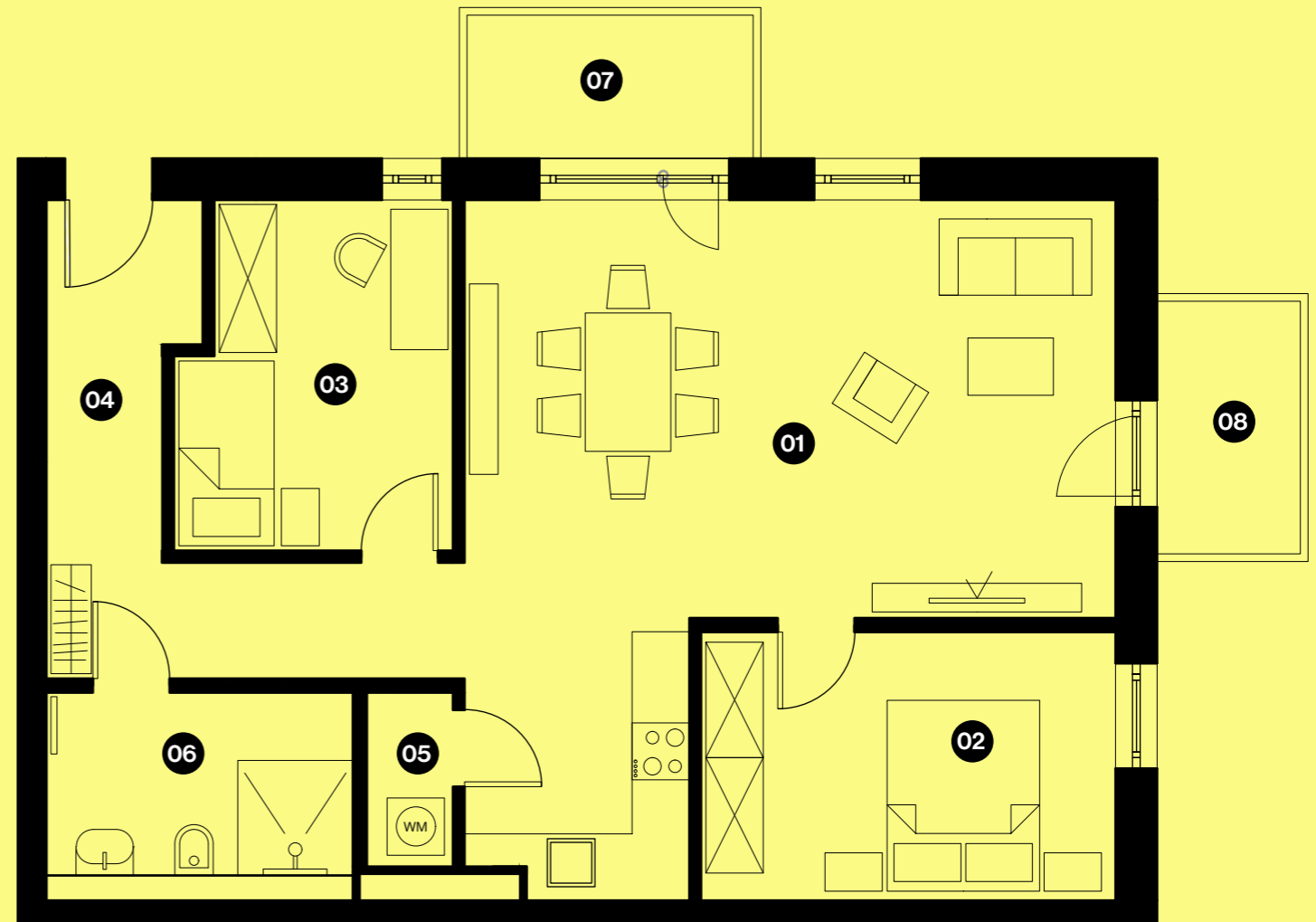
06 Bad 6,79 m²

07 Balkon 1 4,48 m²

08 Balkon 2 3,83 m²

* Barrierefrei

** Balkone und Terasse zählen zu 50% zur Wohnfläche.



Alternativer Grundriss:

