

Kreuzheim

Wiener Straße 44 · 10999 Berlin

Grundriss WE 09

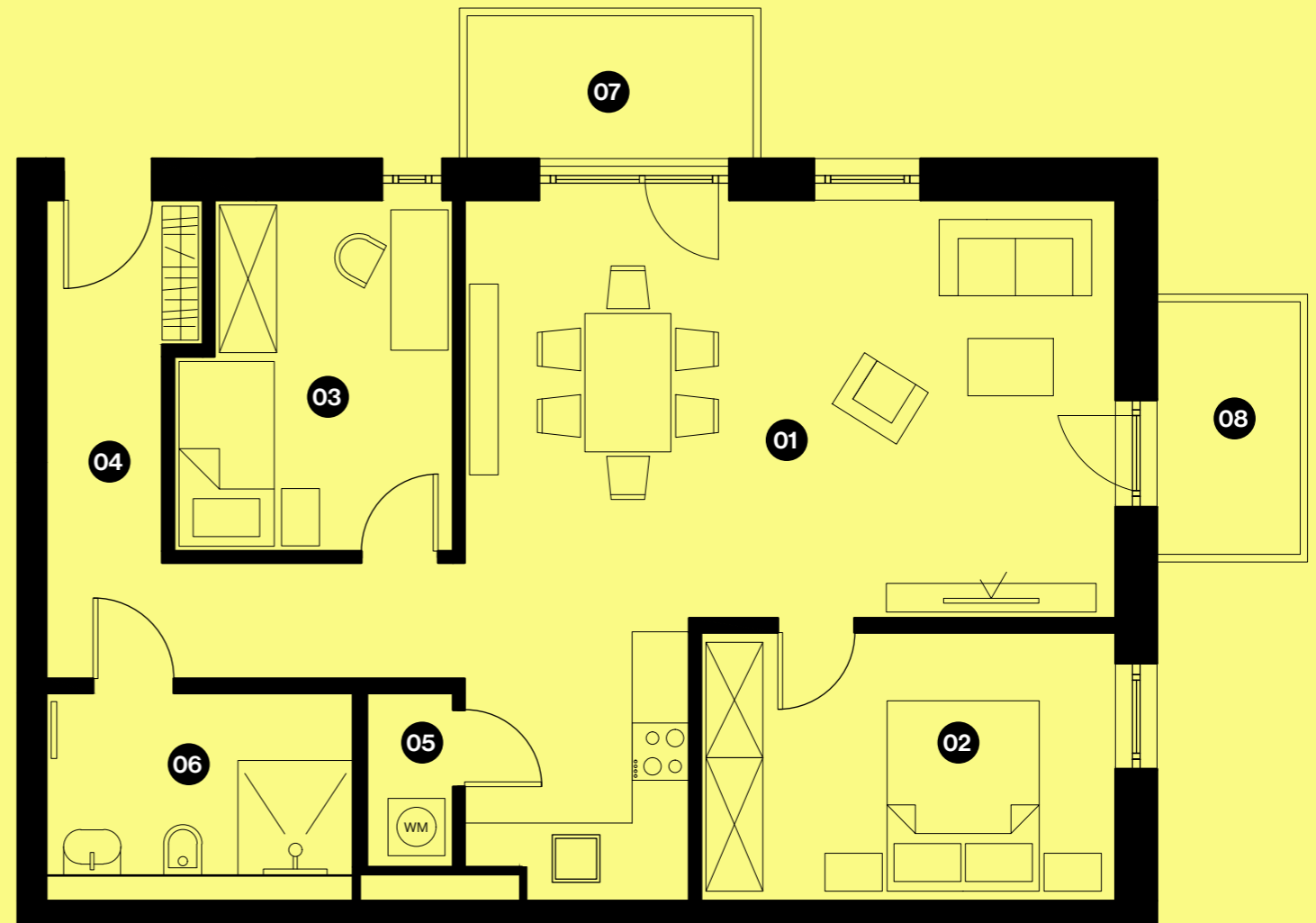
Lage	2. OG*
Zimmer	3

Wohnfläche 83,77 m²**

01	Wohnküche	37,41 m ²
02	Schlafen	12,82 m ²
03	Zimmer	10,25 m ²
04	Flur	10,57 m ²
05	Abstellraum	1,56 m ²
06	Bad	7,00 m ²
07	Balkon 1	4,48 m ²
08	Balkon 2	3,83 m ²

* Barrierefrei

** Balkone und Terasse zählen zu 50% zur Wohnfläche.



Alternativer Grundriss:

