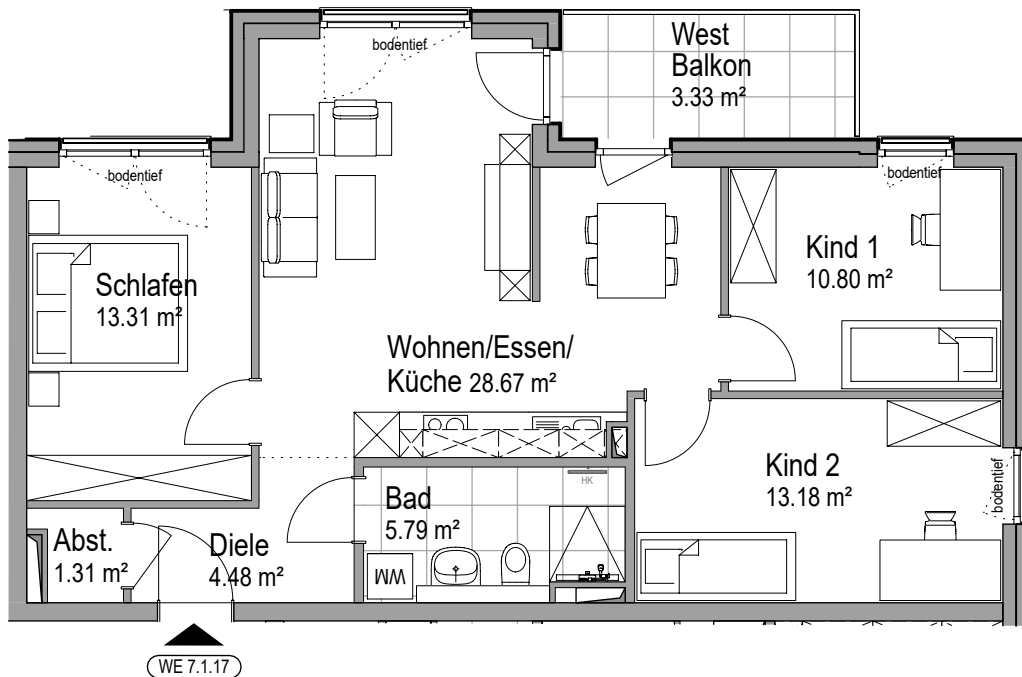
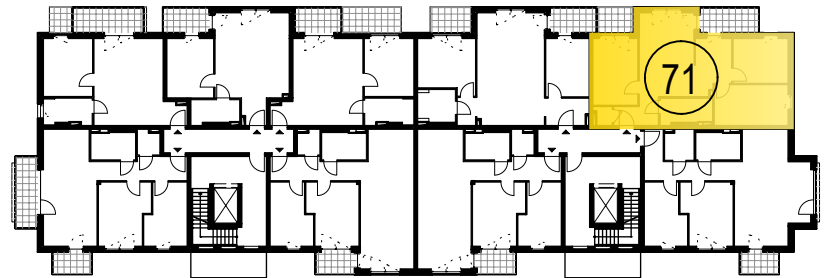


WE 7.1.17

1. Obergeschoss 4 Zimmer

80,87 m²



Haus 7**WE 7.1.17**

1. Obergeschoss

4 Zimmer

1 Berechnung der Wohnfläche

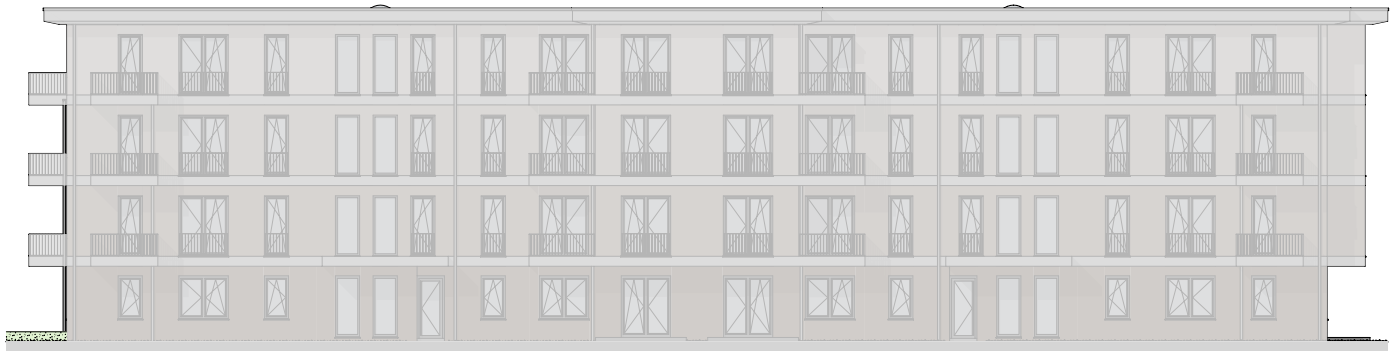
Raumbezeichnung	Wohnfläche nach WoFl- Verordnung	Grundfläche wahre Fläche
Diele	4,48 m ²	4,48 m ²
Bad	5,79 m ²	5,79 m ²
Wohnen/Essen/Küche	28,67 m ²	28,67 m ²
Schlafen	13,31 m ²	13,31 m ²
Kind 1	10,80 m ²	10,80 m ²
Kind 2	13,18 m ²	13,18 m ²
Abstell	1,31 m ²	1,31 m ²
Summe Wohnfläche	77,54 m²	77,54 m²
Fläche Outdoorflächen		
West Balkon	3,33 m ²	6,66 m ²
Summe Wohnfläche inkl. Outdoorflächen	80,87 m²	84,20 m²

Der Wohneinheit ist der Abstellraum mit der Nr. K71 zugewiesen.

Der Wohneinheit ist der Stellplatz mit der TE 174 zugewiesen.

WE 7.1.17

1. Obergeschoss 4 Zimmer



Ansicht Ost



Ansicht Nord



Ansicht Süd



Ansicht West