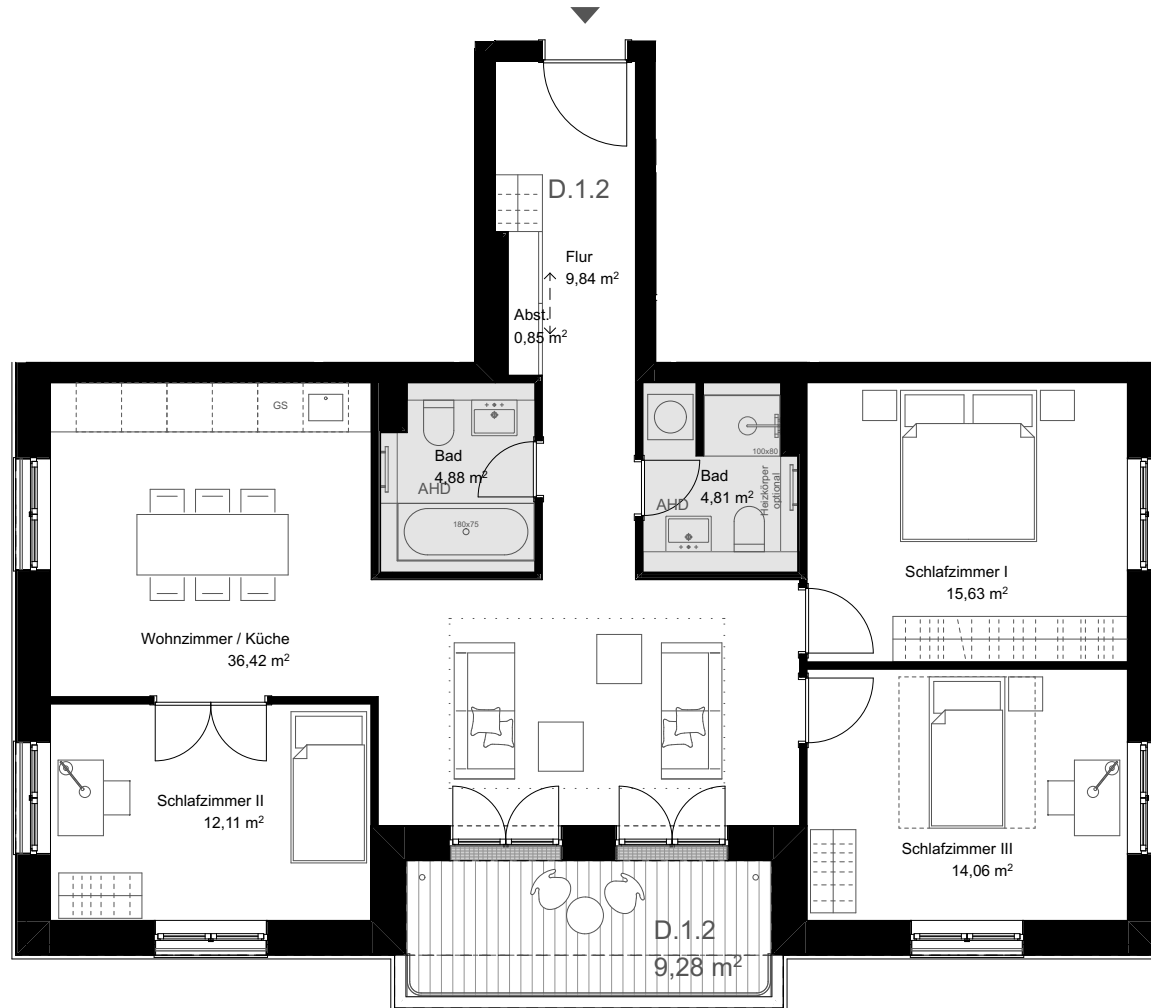


HAUS 65 D
WOHNUNG D.1.2
Eigentum 47
1.Obergeschoss
4 Zimmer

103,24 m² Wohnfläche



Planungsstand 26.04.2022. Abweichungen aufgrund behördlicher Auflagen und von Planungsänderungen bleiben vorbehalten. die dargestellte Möblierung sowie die Einbauküche sind nicht Bestandteil des Kaufgegenstandes



Raumname	Nutzfläche NF qm
Flur	9,84
Abstell.	0,85
Bad 1 - Wannenbad	4,88
Bad 2 - Duschbad	4,81
Schlafzimmer I	15,63
Schlafzimmer II	12,11
Schlafzimmer III	14,06
Wohnzimmer / Küche	36,42
Summe	98,60 *

Anteil an Wohnfläche
 Anteil an Wohnfläche in %

	Anteil Balkon 50%	Summe
Balkon D.1.2	9,28	4,64
Summe qm		4,64
WFI qm		103,24 *

* eine ggf. geringfügige Abweichung der Summen zwischen der CAD Zeichnung und der Tabellenkalkulation resultiert aus der jeweils unterschiedlichen Rundung

AHD Raum mit Abhangdecke, reduzierte Raumhöhe i.d.R. ca. 2,70 m